

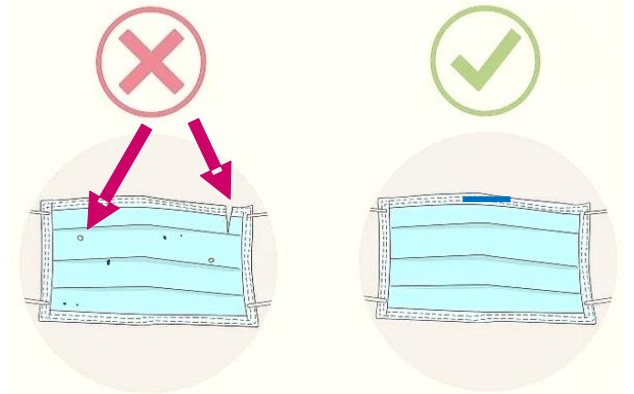
MASCHERINA FACCIALE IGIENICA AD USO GENERICO, INDIVIDUALE, ANTIGOCCIA, RIUTILIZZABILE, CON ELASTICI.

1



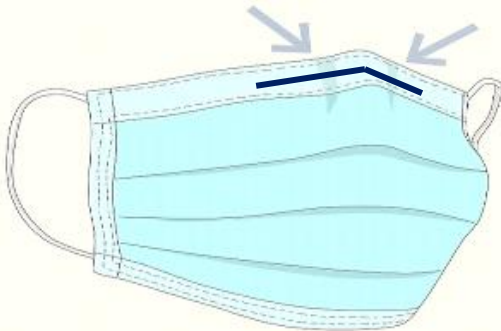
Prima di indossare la mascherina, lavarsi sempre le mani con acqua e sapone o prodotti a base idroalcolica

2



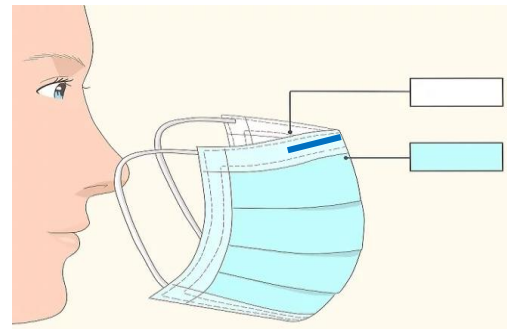
Utilizzare mascherine integre e non danneggiate; le mascherine lavabili devono essere lavate, disinfettate e stirate come riportato nelle istruzioni d'uso del produttore

3



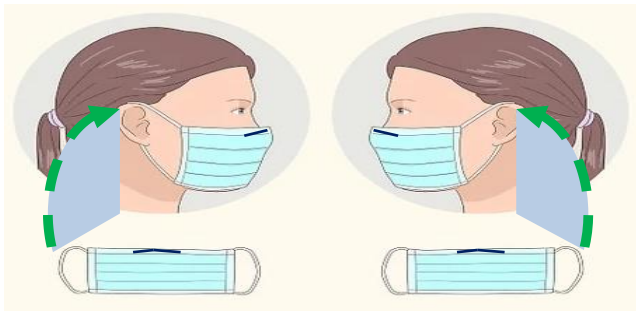
La mascherina deve essere indossata con il nasello verso l'alto e modellarlo sul naso al fine di non avere spazi vuoti.

4



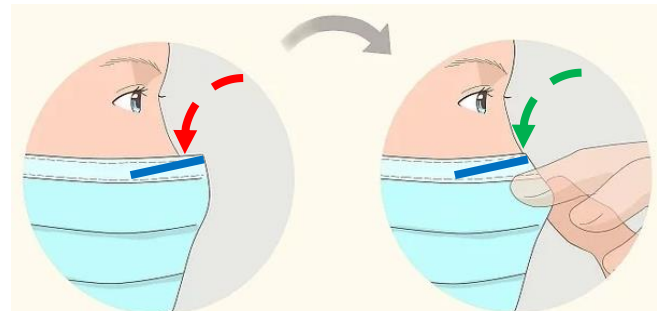
Indossare la mascherina in modo corretto ovvero con il lato interno verso la bocca (alcune mascherine si distinguono per via di colori diversi tra lato bocca e lato esterno)

5



Indossare la mascherina con le mani pulite afferrando gli elastici alle loro estremità e passarli dietro ai padiglioni auricolari

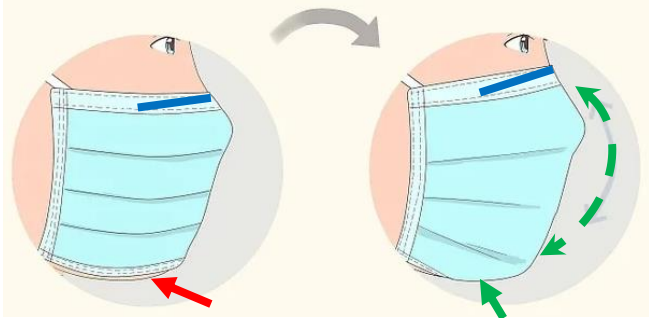
6



Non ci deve essere nessuno spazio libero sopra il nasello

segue ⇨

7



Distendere la mascherina sopra il setto nasale fino a sotto il mento

Ad ogni inizio turno di lavoro o ad ogni ripresa lavorativa, deve essere
8 indossata una mascherina pulita,
previo tassativo lavaggio delle mani

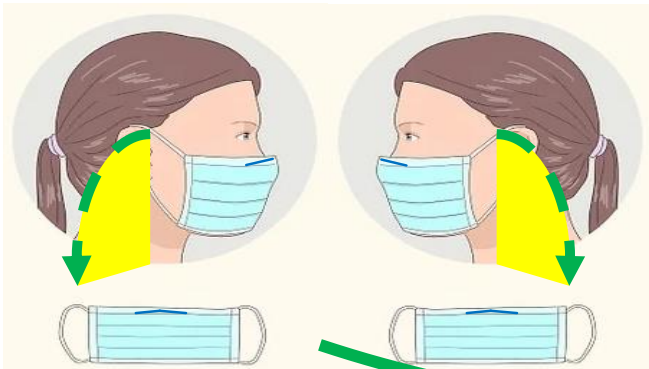
Ogni qualvolta si debba rimuovere la mascherina, si deve procedere
9 alla sanificazione delle mani
lavandole con acqua e sapone o con prodotti idroalcolici.

1
0



Nel rimuovere la mascherina prendere con le dita le estremità degli elastici, farli passare al di fuori dei padiglioni auricolari delle orecchie e scendere col la mascherina.

1
1



Non afferrare mai con una sola mano la mascherina al centro di essa. Afferrarla solo per le estremità degli elastici.

1
2



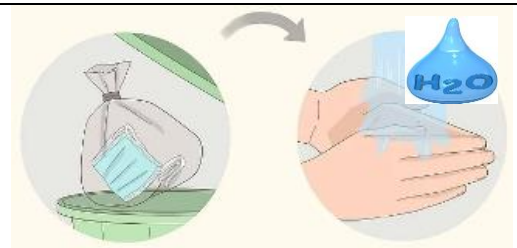
La mascherina va getta dell'apposito contenitore predisposto per tale materiale dal datore di lavoro.

1
3



Se la mascherina è lavabile per più volte porla in un sacchetto e richiuderlo ermeticamente.

1
4



Dopo aver gettato la mascherina (se monouso o superato il numero di lavaggi dettati dalle istruzioni del produttore) lavarsi nuovamente le mani con sapone o detergenti idroalcolici